



# 5月の行事予定

10日(火)	上井地区振興協議会 総会 上井地区自治公民館長会	13:30 15:00
13日(金)	上井地区社会福祉協議会 評議員会	13:30
24日(火)	オープンデー「コミセンお楽しみ会」	9:30
31日(火)	健康づくり講座「ノルディックウォーキング」	9:00

## 今月の「ふれあい給食」サービス 12・26日

### 【教室・講座】

3B体操	(月曜)	9・16・23・30日	10:15
	(月曜)	9・16・23・30日	18:30
書道教室	(水曜)	11・18日	10:00
	(水曜)	11・18日	13:30
水墨画教室	(水曜)	11・25日	13:30
板画教室	(日曜)	15日	10:00
子ども硬筆・毛筆教室	(土曜)	7・14・21・28日	13:30
リラックスヨガ	(金曜)	6・20日	10:00

### 【同好会】

女性のつどい	(火曜)	10・17日	9:30
民謡同好会	5月はお休みします		
太極拳同好会	(月曜)	9・16・23・30日	20:00
	(金曜)	6・13・20・27日	10:00

### 【その他】

なごもう会	17日	13:00
-------	-----	-------

◆お知らせ◆ ※詳しくは回覧をご覧ください。  
申込み：上井コミュニティーセンター  
26-1736

### オープンデー「コミセンお楽しみ会」

日時：5月24日(火) 9:30～  
場所：上井コミュニティーセンター  
内容：爆笑漫談 ○○まるのDVD鑑賞で、  
笑って免疫力をあげよう！  
\*参加無料ですが、事前に申込みが必要。

### 健康づくり講座 「ノルディックウォーキング」

日時：5月31日(火) 9時  
上井コミセン集合～14時  
内容：関金廃線跡約3kmをノルディックウォー  
キングし、湯命館で弁当を食べます。  
参加費：1,100円(お弁当代)  
ポールはお貸しいたします。

☆今年度の「上井地区青少協」総会は書面決議とさせていただきます。

上井コミセン主催事業がスタート  
します。参加者募集！

みなさん、こんにちは！  
鳥取看護大学の田中響と申します。  
倉吉の桜にお目にかかるのは、今年で9回目になりました。  
鳥取看護大学は2015年に開学し、今年八期生を迎えることができました。これも、地域の皆様のおかげと感謝しております。  
私は、開学一年前から来倉し、大学設立に向けて地域に飛び出し、「まちの保健室」をはじめとする様々な活動に取り組んで来ました。今思えば、「まちの保健室」を一番最初に行ったのは上井公民館でした。  
50名の方に参加、応援いただき、鳥取県倉吉発「まちの保健室」を定着させることができました。本当にありがとうございます。

今秋、「日本女性会議 in 鳥取くらし」が開かれます。  
“コロナ禍”だからこそ、笑顔で！

鳥取看護大学教授 田中 響

「コロナ禍」の今だからこそ、逆に笑顔で夢ある未来をつないで行きませんか？  
社会情勢が不安な今だからこそ、色んなことをいろんな目線でディスカッションする大会にしていきたいと思っています。  
今からわくわく、ドキドキです。  
ぜひ、倉吉市で開催される二千人規模の全国大会を皆さんと一緒に盛り上げていきましょう！  
応援、ご参加お待ちしております。

### 今年度の各種健診のお知らせ

- ①期間：令和4年5月2日～令和5年2月28日
- ②健診受診券=4月中旬に送付。
- ③健診内容・料金等=受診券に手引きを同封。ご確認ください。

#### 【健診方法】

個別健診→協力医療機関で受けれます。手

引きをご覧ください。医療機関で行う個別健診と集団健診の料金は、同額です。  
集団健診→下記の日程で行います。  
申込み先：健康推進課

電話番号27-0030

日程	会場	住所	健康診断	がん検診	がん検診	がん検診	がん検診	がん検診	がん検診	がん検診
健診受付時間 8:30~10:00										
5月17日(火)	中部健康管理センター	米田町	●	●	●	●	●	●	●	●
5月18日(水)	倉吉福祉センター	福吉町	●	●	●	●	●	●	●	●
5月29日(日)	中部健康管理センター	米田町	●	●	●	●	●	●	●	●
6月14日(火)	上北条コミュニティーセンター	新田	●	●	●	●	●	●	×	×
6月23日(木)	瀬手コミュニティーセンター	尾原	●	●	●	●	●	●	×	×
6月30日(木)	社コミュニティーセンター	国分寺	●	●	●	●	●	●	×	×
7月25日(月)	関金総合文化センター	関金町大鳥居	●	●	●	●	●	●	●	●
7月26日(火)	関金総合文化センター	関金町大鳥居	●	●	●	●	●	●	●	●
7月30日(土)	中部健康管理センター	米田町	●	●	●	●	●	●	●	●

中部健康健康管理センター：9/17・9/20・10/7・1/8・1/10・1/21・2/3・2/21

ありがとうございました  
大平山  
金毘羅院様

座布団  
22枚を寄贈  
いただきました。



鳥取看護大学を望む。  
華麗な桜

### 鮮やかに咲きました

## 上井・今年の桜景色

新入生を迎えた河北  
小学校の桜



河北小学校に

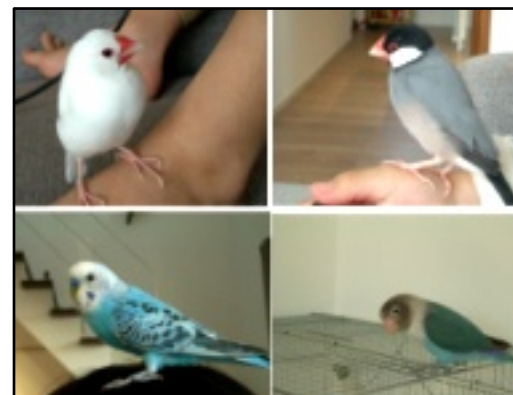
## 54名の1年生が誕生



教室に向かう1年生

### 我が家の ペット 鳥

中村 朋弘さん  
(清谷町)



文鳥(白)：パポ  
1才3ヶ月 オス  
さくら文鳥(グレー)：ゴマ  
1才 オス  
セキセイインコ(ブルー)：ソラコ  
8か月 オス  
ボタンインコ(ブルー)：オト  
3ヶ月 不明

基本的にみんな仲良し！  
セキセイインコは特に飼いやすいです。  
白文鳥だけは、縄張り意識が強く鳥仲間距離を取りたがる時がありますが、

小2の我が子の手の平では文鳥同士仲よく大人しくしています。  
毎日1回は家の中で放鳥して、水浴びをしたりして、家族と一緒に遊んでいます。

### 編集後記

コロナ、ロシアのウクライナ侵攻、と世の中は暗く悲しいニュースばかりです。庭に目をやれば木瓜、チューリップ、花みずきと心を和ませてくれるホッとします。一瞬でも、それを感じさせてくれる自然に感謝です。(杉)